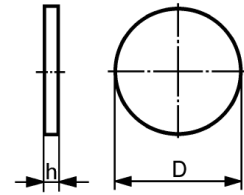


Disc without hole, steel

K 610

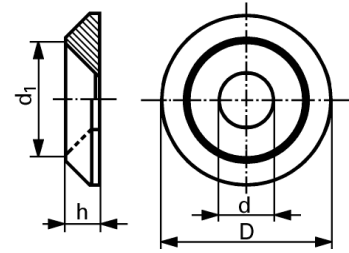


D	h*	plain	
		100	1000
20	2	19.40	14.20
20	3	21.-	15.50
25	2	23.50	17.20
25	3	25.40	19.30
30	2	27.25	20.-
30	3	30.50	22.25
35	3	35.60	27.40
40	2	32.25	24.75
40	3	40.-	30.50
40	4	45.-	35.40
45	3	43.60	33.20
45	4	51.-	38.75
50	3	48.60	36.30
50	4	53.-	44.80
60	3	64.-	52.10
60	4	81.-	64.10
60	5	96.-	78.-
70	3	99.-	81.-
70	4	120.-	110.-
70	8	145.-	119.-
80	3	115.-	91.50
80	4	125.-	115.-
80	5	148.-	123.-
90	3	177.-	146.-
90	5	249.-	214.-
100	4	215.-	185.-
100	5	245.-	205.-
120	4	314.-	270.-
120	5	390.-	335.-
150	5	615.-	520.-
160	4	485.74	336.-

* for that size note Thickness «h»

Finishing washers, steel
for 90° countersunk head screws

SN 213912



Screw	d	D	d1	h	plain		Zinc plated	
					100	1000+	100	1000+
M	quantity		+0,2	-0,2				
2,5	2,7	9	6,3	1,8	11.40	8.10	13.10	9.70
3	3,2	10	7,3	2	12.30	8.70	13.70	10.10
4	4,3	14	9,5	2,5	13.20	9.40	14.80	11.60
5	5,3	16	11,5	3	16.10	12.10	18.30	14.40
6	6,4	18	13,5	3,5	19.60	14.20	21.25	15.30
8	8,4	25	17,5	5	37.75	29.-	41.-	31.75
10	10,5	30	22	6,5	74.-	59.50	79.-	64.50

Screw	d	D	d1	h	Yellow zinc plated		black	
					100	1000+	100	1000+
M	quantity		+0,2	-0,2				
3	3,2	10	7,3	2			14.30	10.60
4	4,3	14	9,5	2,5	16.50	12.80	17.60	13.40
5	5,3	16	11,5	3	20.50	15.80	22.25	16.60
6	6,4	18	13,5	3,5	24.-	16.80	25.50	17.70
8	8,4	25	17,5	5	46.50	35.-	48.-	37.10
10	10,5	30	22	6,5			88.50	71.70

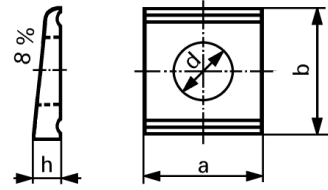
+ 10% discount for 10 000 pieces per item

Maryland Metrics Fastener Catalog - Chapter F Owings Mills, MD 21117 USA

phones: (410)358-3130 (800)638-1830 faxes: (410)358-3142 (800)872-9329 e-mail: techinfo@mdmetric.com
copyright 2003 maryland metrics/kyburz ch

Square beveled washers, steel
for U-sections

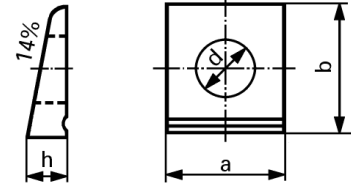
DIN 434



screw	d	a	h	plain		zinc plated		hot dip galvanized		
				b						
M	quantity	H15	h16	±	100	1000	100	1000	100	1000
8	9	22	22	3,8	24.-	19.90	26.-	21.75	29.75	23.25
10	11	22	22	3,8	24.50	20.50	26.50	22.-	33.-	25.50
12	14	26	30	4,9	30.75	25.25	34.25	28.75	41.50	34.25
16	18	32	36	5,9	41.50	34.75	48.50	41.-	63.50	49.50
20	22	40	44	7	70.50	59.-	80.50	69.50	104.-	85.-
(22)	24	44	50	8	123.-	107.-	141.-	123.-	170.-	141.-
24	26	56	56	8,5	177.-	153.-	206.-	178.-	245.-	208.-
(27)	30	56	56	8,5	218.-	189.-	245.-	212.-	290.-	245.-
30	33	62	62	9,5	262.-	228.-	296.-	256.-	344.-	296.-

Square beveled washers, steel
for T-sections

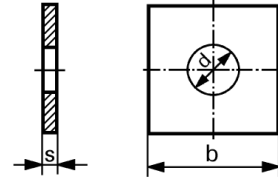
DIN 435



screw	d	a b	h	plain		zinc plated		hot dip galvanized	
				100	1000	100	1000	100	1000
M	quantity	H15 h16	±	100	1000	100	1000	100	1000
8	9	22 22	4,6	34.75	29.25	36.50	30.25	46.50	35.-
10	11	22 22	4,6	34.75	29.25	36.50	30.25	46.50	35.-
12	14	26 30	6,2	36.-	30.25	40.-	33.25	55.-	39.25
16	18	32 36	7,5	54.50	46.-	62.-	51.-	75.50	62.50
20	22	40 44	9,2	86.50	74.-	98.-	83.-	138.-	108.-
(22)	24	44 50	10	142.-	123.-	160.-	136.-	219.-	171.-
24	26	56 56	10,8	231.-	211.-	245.-	225.-	336.-	262.-
(27)	30	56 56	10,8	290.-	252.-	310.-	269.-	376.-	294.-
30	33	62 62	11,7	324.-	294.-	334.-	310.-	440.-	344.-

Square washers, steel
for wood constructions

DIN 436



screw	d	b	s	plain		zinc plated		hot dip galvanized	
	H15	h16		100	1000	100	1000	100	1000
M	quantity								
10	11	30	3	18.70	15.-	26.25	21.75		
12	13,5	40	4	31.25	26.-	42.-	35.25		
(14)	15,5	40	4			95.50	84.-		
* (14)	15,5	50	4					135.-	104.-
16	17,5	50	5	49.50	41.-	68.-	59.-	141.-	109.-
* 16	17,5	60	6			128.-	103.-		
(18)	20	60	6			160.-	130.-		
* (18)	20	70	6			276.-	232.-		
20	22	60	5	85.50	75.50	126.-	110.-	198.-	160.-
* 20	22	70	7			348.-	292.-		
(22)	24	70	6	123.-	109.-	167.-	150.-		
24	26	80	6	161.-	144.-	230.-	204.-	384.-	328.-
(27)	30	90	6	211.-	188.-	292.-	260.-		
30	33	95	6	233.-	208.-	322.-	288.-		

* = for that size note length «b»